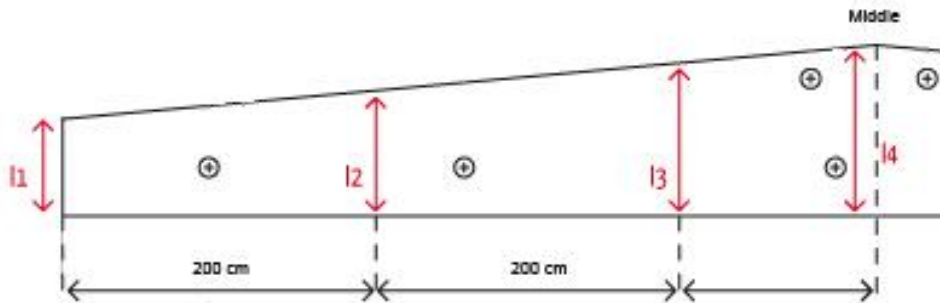


# Mesurer un bord d'attaque

- 1- Poser le boudin à plat. Repérer le milieu du boudin en le pliant en deux. Le mesurer.
- 2- Mesurer sa largeur à l'extrémité puis tous les 2 mètres jusqu'au milieu. Remplir le tableau. (Vous pouvez remplir directement le document pdf).



Repérer le milieu du boudin en le pliant en deux.

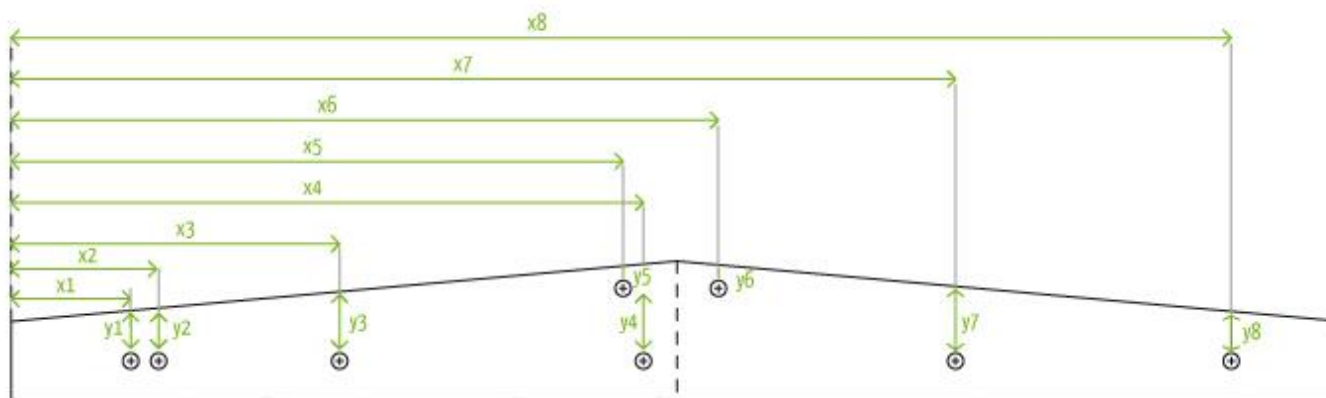


Mesurer la largeur entre les soudures tous les 200 cm.



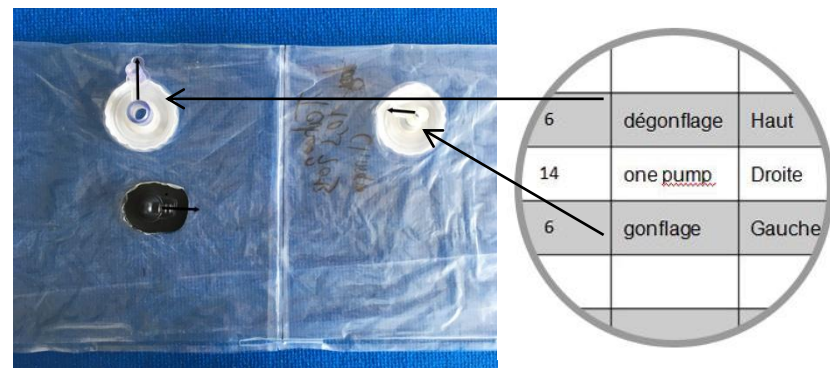
	Dimension	Mesure en cm
1	Longueur boudin de l'extrémité au milieu.	
2	l1 : largeur à l'extrémité.	
3	l2 : largeur à 200 cm de l'extrémité.	
4	l3 : largeur à 400 cm de l'extrémité ou au milieu si le demi boudin est plus court que 400 cm.	
5	l4 : largeur au milieu du boudin si le demi boudin est plus long que 400 cm.	

2- Mesurer la position de toutes les valves par rapport à l'extrémité gauche et au bord supérieur du boudin. Mesurer par rapport à l'axe de la valve (centre de la valve).



N°valve	Distance par rapport à l'extrémité (x)	Distance par rapport au bord supérieur (y)	Type de valve (One pump, Gonflage, etc...)	Position languette ou sens valve one pump
1				
2				
3				
4				
5				
6				
7				
8				

**Indiquez dans le tableau la position des languettes des valves et le sens des valves one pump si elles sont cousées**



**Vous pouvez aussi nous envoyer une photo des valves**

Envoyer votre document par mail à [contact@wanikou.com](mailto:contact@wanikou.com) ou par courrier à notre adresse de Leucate: 17, zone artisanale 11370 Leucate. A réception nous vous contactons et mettons l'article en ligne pour que vous puissiez le commander.