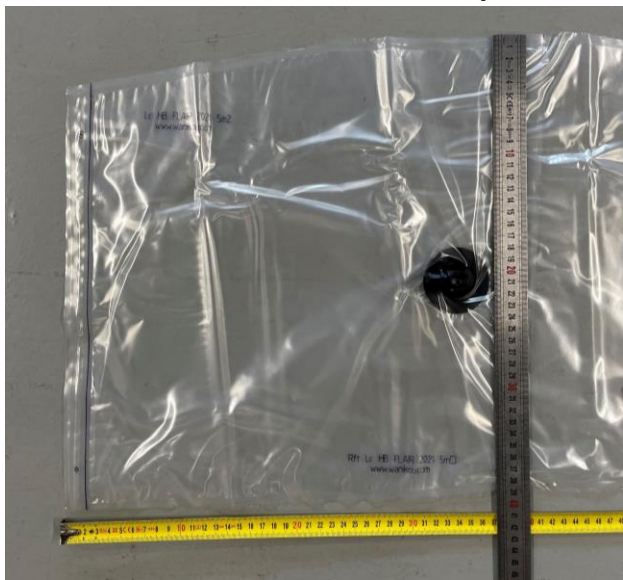


# PRENDRE EN PHOTO SA LATTE

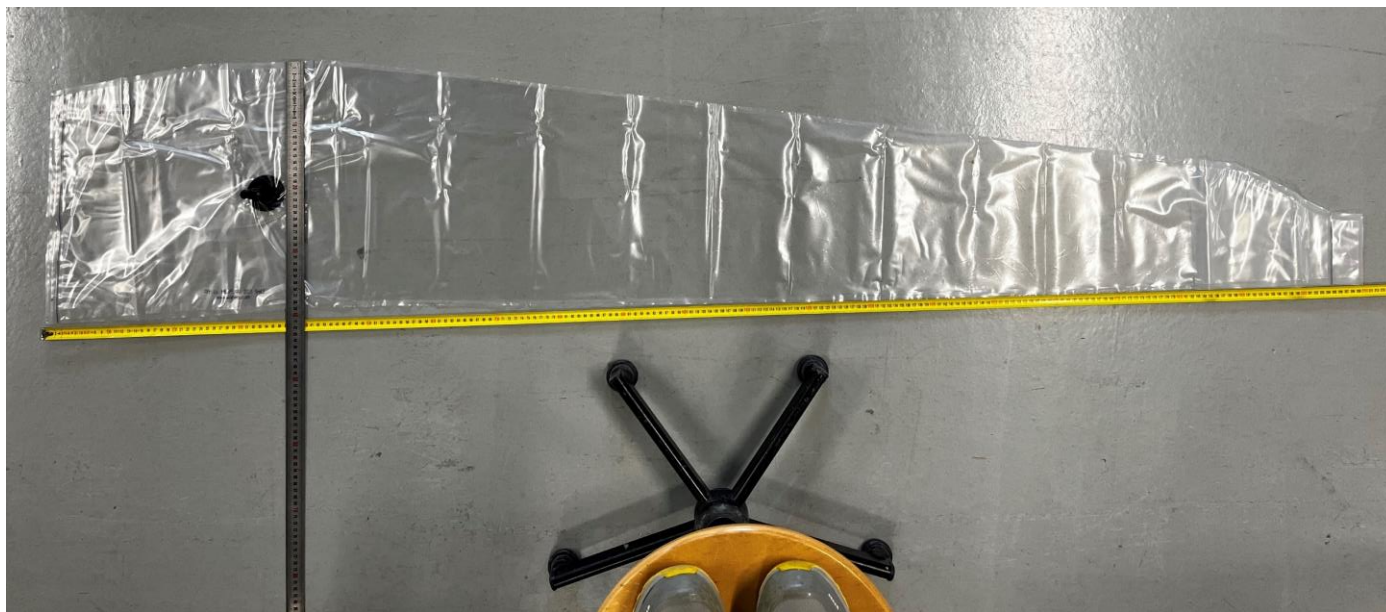
1. Entourer sa valve au marqueur si celle-ci est transparente



4. Faire un zoom sur la partie avec la valve côté bord d'attaque



2. Poser la latte à plat sur le sol et poser un mètre à côté (une règle peut être utilisée, il faudra dans ce cas nous donner sa mesure)
3. Prendre en photo sa latte. Ne pas hésiter à monter sur un tabouret afin d'avoir suffisamment de recul. Veillez à rester bien à la vertical au-dessus de la latte afin que la reproduction soit optimale.



# PRENDRE EN PHOTO SA LATTE

Position (7.):

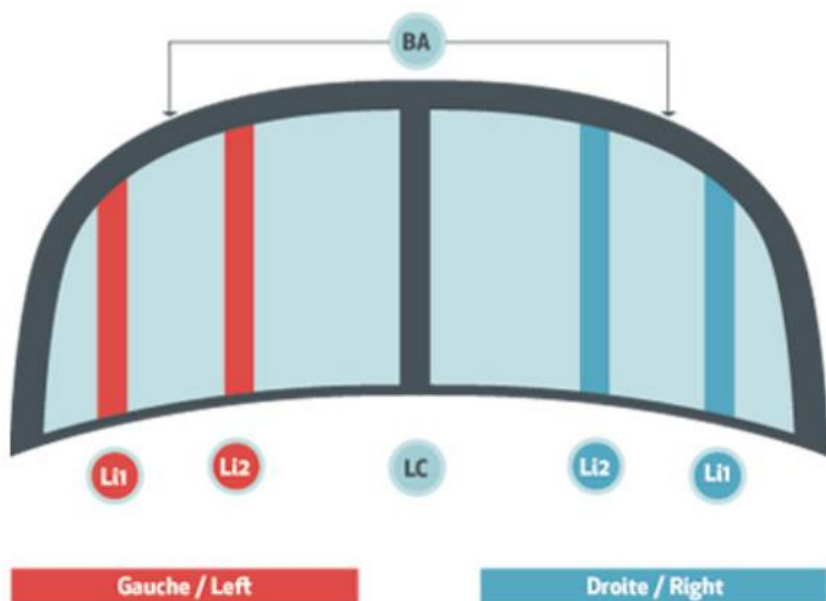
Marque :

Modèle :

Taille :

Année :

5. Bien vous assurer que la photo est nette afin que l'on puisse lire les mesures sur le mètre en zoomant.
6. Vos photos sont prêtes à être envoyée. Merci de nous l'envoyer dans la meilleure qualité possible.
7. Adressez votre mail à **contact@wanikou.com** en précisant la **position** de votre latte (à l'aide du schéma ci-dessous), la marque, l'année et la taille de votre aile en objet du mail.



8. Merci de nous préciser quelques mesures afin que la reproduction soit la plus précise :

- Longueur totale = \_\_\_\_\_ cm
- Largeur côté bord d'attaque = \_\_\_\_\_ cm
- Largeur côté bord de fuite = \_\_\_\_\_ cm



## A savoir:

La création du patron peut rallonger de quelques jours les délais de production surtout en haute saison.